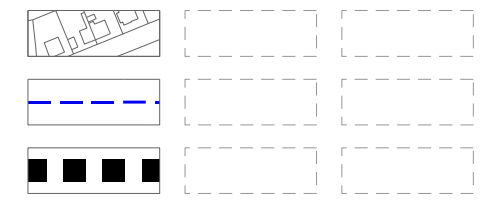


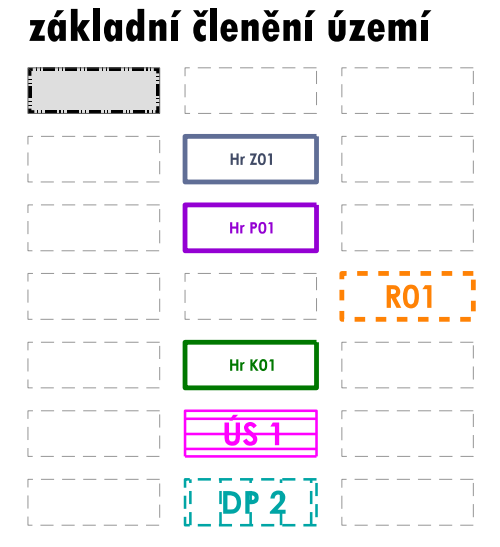
# LEGENDA

## mapový podklad a hranice



KATASTRÁLNÍ MAPA  
HRANICE KATASTRÁLNÍCH ÚZEMÍ  
HRANICE ŘEŠENÉHO ÚZEMÍ

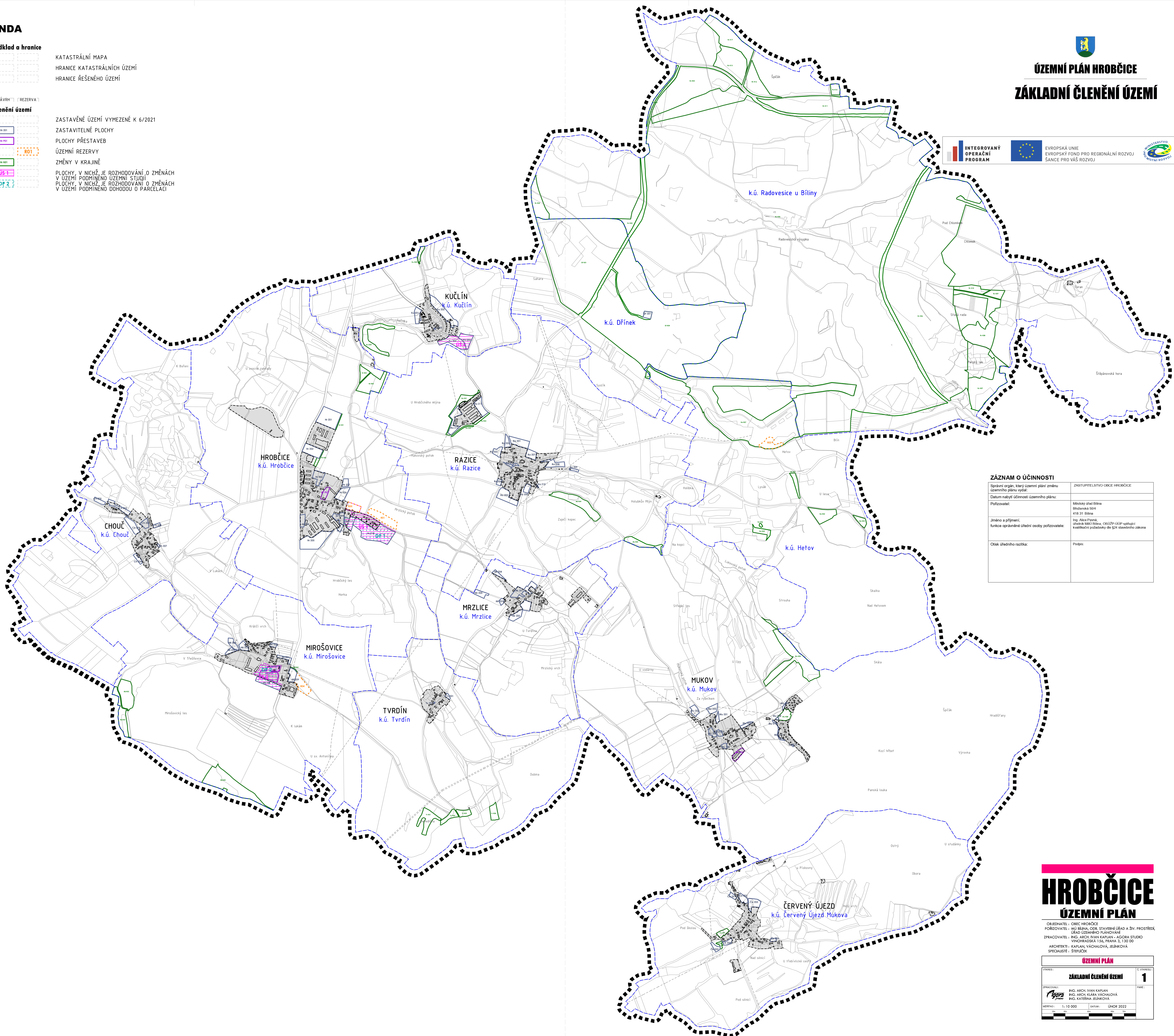
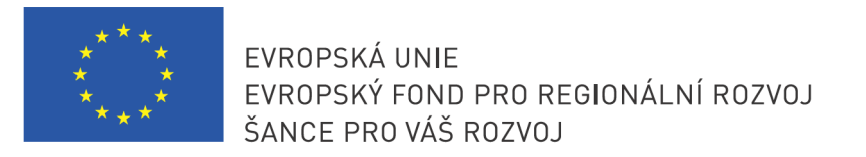
## základní členění území



ZASTAVĚNÉ ÚZEMÍ VYMEZENÉ K 6/2021  
ZASTAVITELNÉ PLOCHY  
PLOCHY PŘESTAVEB  
ÚZEMNÍ REZERVY  
ZMĚNY V KRAJINĚ  
PLOCHY, V NICHŽ JE ROZHODOVÁNÍ O ZMĚNÁCH V ÚZEMÍ PODMÍNĚNO ÚZEMNÍ STUDIÍ  
PLOCHY, V NICHŽ JE ROZHODOVÁNÍ O ZMĚNÁCH V ÚZEMÍ PODMÍNĚNO DOHODOU O PARCELACI



# ÚZEMNÍ PLÁN HROBČICE ZÁKLADNÍ ČLENĚNÍ ÚZEMÍ



### ZÁZNAM O ÚČINNOSTI

Správní orgán, který územní plán změnu územního plánu vydal:	ZASTUPITELSTVO OBCE HROBČICE
Datum nabytí účinnosti územního plánu:	
Pořizovatel:	Město Ústí nad Labem Břichovská 504 418 31 Bílina
Jméno a příjmení, funkce oprávněné úřední osoby pořizovatele:	Ing. Alena Pivová, úředník MěÚ Břichov, OS/OP-ÚOP-úředník kvalifikační požadavky dle §24 stavebního zákona
Ověřovací razítko:	Podpis:

# HROBČICE ÚZEMNÍ PLÁN

OBJEDNATEL: OBEC HROBČICE  
POŘIZOVATEL: MÚ BILINA, ODR. STAVĚNÍ ÚŘAD A ŽV. PROSTŘEDÍ,  
ÚŘAD ÚZEMNÍHO PLÁNOVÁNÍ  
ZPRACOVATEL: ING. ARCH. IVAN KAPLAN - AGORA STUDIO  
VINOHRADESKÁ 156, PRAHA 3, 130 00  
ARCHITEKTI: KARLINA VACHALOVÁ, JELEŇKOVÁ  
SPECIALISTÉ: ŠTEFÍLČEK

ÚZEMNÍ PLÁN		
VYKRESLIL:	ZÁKLADNÍ ČLENĚNÍ ÚZEMÍ	C. VÝKRESU: 1
ZPRACOVATEL:	ING. ARCH. IVAN KAPLAN ING. ARCH. KLÁRA VACHALOVÁ ING. KATEŘINA JELEŇKOVÁ	PAŘE:
MĚRHO: 1:10 000	DATA: ÚNOR 2022	